

## Hankkeen tiedot

### Kohteen tiedot

Nimi	28. Passiivikivitalojen kosteusturvatalo
Katuosoite	Rubiinikiehä 11
Postiosoite	00170, Vantaa
Sähköpostiosoite	
Puhelinnumero	
Rakennuskunta/maakunta	Vantaa/Uusimaa

### Huoneilat ja lisätilat

6h+k+s+ph+kph+khh+wc+e+aula+vh	159 hum2
Ulkoiloja	169 m <sup>2</sup>
Varastotiloja	0 m <sup>2</sup>
Autotalli/-katos	42 m <sup>2</sup>

### Yhteensä pinta-alat

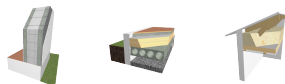
Huoneala	159 hum2
Huoneistoala	164 htm2
Kerrosala	217 kem2
Bruttoala	333 brm2

### Talon tiedot

Kerrosluvu	1½-krs pk
Pohjan muoto	S-malli
Kattotyyppi	Porrastettu pulpettikatto

### Talon rakenteet

Runko ja julkisivu	Valuharkko-rappaus
Alapohja	Tuulettuva ontelolaatta-alapohja
Yläpohja	Puurakenteinen yläpohja
Katemateriaali	Pelti



### Talotekniikka

Lämmitysjärjestelmä	Varaava tulisija, vesikierto (lämmönjako: 3,4,5)
Lämmönjako	5. ilmalämmitys
Ilmanvaihto	Koneellinen tulo- ja poistoilma, Ito=70%
Siivous	Ei keskussiivousjärjestelmää

### Laskijan tiedot

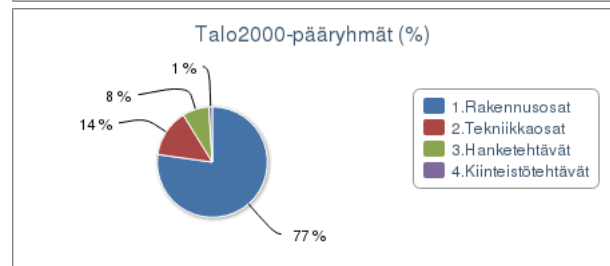
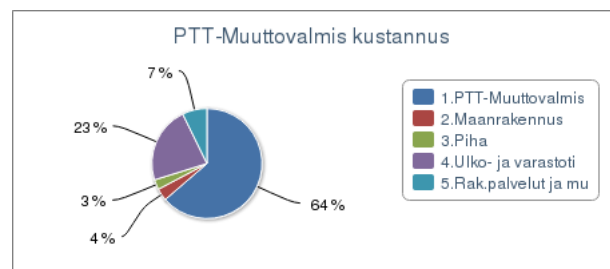
Nimi	Asuntomessut TaloPeli
Katuosoite	PL 230
Postiosoite	33101, Tampere
Sähköpostiosoite	petri.jyrkka@talopeli.fi
Puhelinnumero	-

### Yhteensä kustannukset

Tontin kustannus	0 €
Käyttäjän lisäämät kustannukset	20 000 €
Laskettu kokonaiskustannus	658 800 €
Omatoinen säästö	0 €
<b>Yhteensä</b>	<b>678 800 €</b>

### Tunnuslukuja

Huoneistoalaa kohti	4 140 €/htm2
Bruttoalaa kohti	2 040 €/brm2
Sijainnin kustannusvaikutus	116,0
Käytetty rak.kust.indeksi (2010=100)	107,5



**Kustannusarvio kattaa** talon rakentamisesta aiheutuvat kustannukset: materiaalit, työn sivukuluneen ja arvonlisäveron sekä käyttäjän itse lisäämät kustannukset kuten esim. tontin vaativista perustamisolosuhteista aiheutuvat kustannukset jne.

**Kustannusarvion laskenta** perustuu Tampereen teknillisen yliopiston rakentamistalouden laitoksella tehdyn tutkimustyön yhteydessä kehitettyyn menetelmään ja laskentatapaan. Paras tarkkuus saavutetaan tavanomaisessa pientalorakentamisessa. Arvion tarkkuuteen vaikuttavat talon ominaisuuksien ohella mm. paikkakunnan suhdannetilanne rakentamishetkellä. Laskentamenetelmän tarkkuus tavanomaisessa pientalorakentamisessa on n.+/- 5%.

**Kustannusarvio on ohjeellinen ja se annetaan sitoumuksetta.**

TaloPeli versio 2015.0.1

Kustannustaso 2015.04.30

Tilastokeskus

Rakennuskustannusindeksi 2010

Ohjelman kustannustaso ri-pientalo 107.5

Tampereen teknillinen yliopisto,

rakentamistalous

ohjelma perustuu tutkimukseen ja

kehitykseen

Visual Computing Oy, DI Petri Jyrkkä

tekninen toteutus ja jatkokehitys