

Hankkeen tiedot

Kohteen tiedot

Nimi	22. Rubiinikellä 19
Katuosoite	Rubiinikellä 19
Postiosoite	00170, Vantaa
Sähköpostiosoite	
Puhelinnumero	
Rakennuskunta/maakunta	Vantaa/Uusimaa

Huoneilat ja lisätilat

9h+k+s+ph+kph+khh+puh+wc+tk+e+aula+vh	302 hum2
Ulkotiloja	31 m ²
Varastotiloja	22 m ²
Autotalli/-katos	63 m ²

Yhteensä pinta-alat

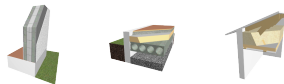
Huoneala	302 hum2
Huoneistoala	311 htm2
Kerrosala	369 kem2
Bruttoala	567 brm2

Talon tiedot

Kerrosluku	1½-krs pk
Pohjan muoto	Kapea L
Kattotyyppi	Harjakatto

Talon rakenteet

Runko ja julkisivu	Valuharkko-rappaus
Alapohja	Tuulettuva ontelolaatta-alapohja
Yläpohja	Puurakenteinen yläpohja
Katemateriaali	Pelti



Talotekniikka

Lämmitysjärjestelmä	Maalämpöpumppu (lämmönjako: 3,4,5)
Lämmönjako	4. vesikiertoinen lattialämmitys
Ilmanvaihto	Koneellinen tulo- ja poistoilma, Ito=70%
Siivous	Ei keskussiivousjärjestelmää

Laskijan tiedot

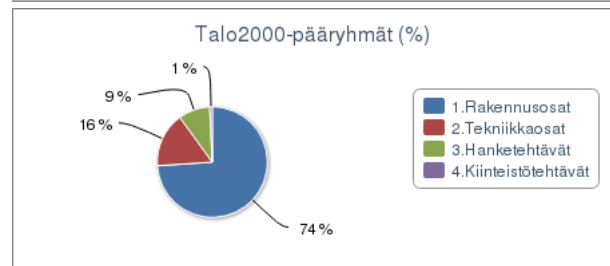
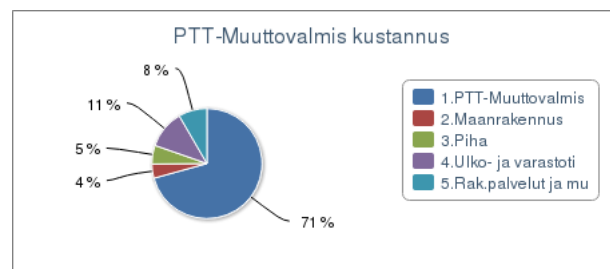
Nimi	Asuntomessut TaloPeli
Katuosoite	PL 230
Postiosoite	33101, Tampere
Sähköpostiosoite	petri.jyrkka@talopeli.fi
Puhelinnumero	-

Yhteensä kustannukset

Tontin kustannus	0 €
Käyttäjän lisäämät kustannukset	50 000 €
Laskettu kokonaiskustannus	860 200 €
Omatoinen säästö	0 €
Yhteensä	910 200 €

Tunnuslukuja

Huoneistoalaa kohti	2 930 €/htm2
Bruttoalaa kohti	1 610 €/brm2
Sijainnin kustannusvaikutus	116,0
Käytetty rak.kust.indeksi (2010=100)	107,5



Kustannusarvio kattaa talon rakentamisesta aiheutuvat kustannukset: materiaalit, työn sivukuluneen ja arvonlisäveron sekä käyttäjän itse lisäämät kustannukset kuten esim. tontin vaativista perustamisolosuhteista aiheutuvat kustannukset jne.

Kustannusarvion laskenta perustuu Tampereen teknillisen yliopiston rakentamistalouden laitoksella tehdyn tutkimustyön yhteydessä kehitettyyn menetelmään ja laskentatapaan. Paras tarkkuus saavutetaan tavanomaisessa pientalorakentamisessa. Arvion tarkkuuteen vaikuttavat talon ominaisuuksien ohella mm. paikkakunnan suhdannetilanne rakentamishetkellä. Laskentamenetelmän tarkkuus tavanomaisessa pientalorakentamisessa on n.+/- 5%.

Kustannusarvio on ohjeellinen ja se annetaan sitoumuksetta.

TaloPeli versio 2015.0.1
Kustannustaso 2015.04.30

Tilastokeskus
Rakennuskustannusindeksi 2010
Ohjelman kustannustaso ri-pientalo 107.5
Tampereen teknillinen yliopisto,
rakentamistalous
ohjelma perustuu tutkimukseen ja
kehitykseen
Visual Computing Oy, DI Petri Jyrkkä
tekninen toteutus ja jatkokehitys