

Hankkeen tiedot

Kohteen tiedot

Nimi	11-Lakka Lakeus
Katuosoite	Lutterikuja 9
Postiosoite	60200, Seinäjoki
Sähköpostiosoite	
Puhelinnumero	
Rakennuskunta/maakunta	Seinäjoki/Etelä-Pohjanmaa

Huoneilat ja lisätilat

7h+k+s+ph+khh+wc+tk+e+aula+vh	226 hum2
Ulkotiloja	111 m ²
Varastotiloja	0 m ²
Autotalli/-katos	42 m ²

Yhteensä pinta-alat

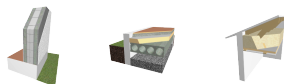
Huoneala	226 hum2
Huoneistoala	232 htm2
Kerrosala	288 kem2
Bruttoala	379 brm2

Talon tiedot

Kerrosluvu	1½-krs pk
Pohjan muoto	S-malli
Kattotyyppi	Porrastettu pulpettikatto

Talon rakenteet

Runko ja julkisivu	Valuharkko-rappaus
Alapohja	Tuulettuva ontelolaatta-alapohja
Yläpohja	Puurakenteinen yläpohja
Katemateriaali	Pelti



Talotekniikka

Lämmitysjärjestelmä	Kaukolämpö (lämmönjako: 3,4,5)
Lämmönjako	4. vesikiertoinen lattialämmitys
Ilmanvaihto	Koneellinen tulo- ja poistoilma, Ito=70%
Siivous	Ei keskussiivousjärjestelmää

Laskijan tiedot

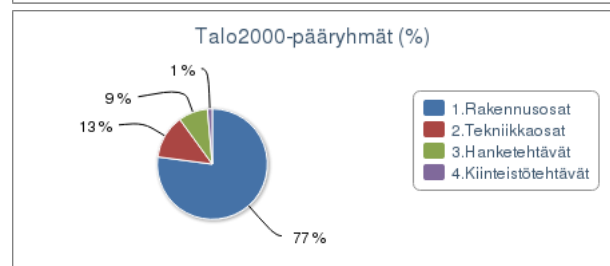
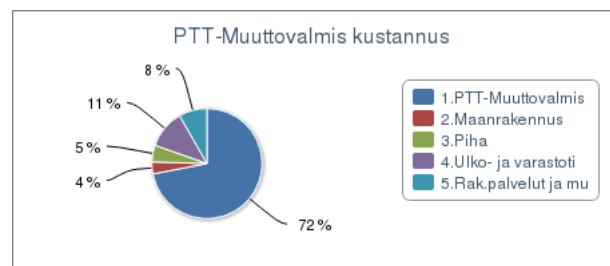
Nimi	Asuntomessut TaloPeli
Katuosoite	PL 230
Postiosoite	33101, Tampere
Sähköpostiosoite	petri.jyrkka@talopeli.fi
Puhelinnumero	-

Yhteensä kustannukset

Tontin kustannus	0 €
Käyttäjän lisäämät kustannukset	30 000 €
Laskettu kokonaiskustannus	580 300 €
Omatoinen säästö	0 €
Yhteensä	610 300 €

Tunnuslukuja

Huoneistoalaa kohti	2 630 €/htm2
Bruttoalaa kohti	1 610 €/brm2
Sijainnin kustannusvaikutus	99,0
Käytetty rak.kust.indeksi (2015=100)	100,2



Kustannusarvio kattaa talon rakentamisesta aiheutuvat kustannukset: materiaalit, työn sivukuluneen ja arvonlisäveron sekä käyttäjän itse lisäämät kustannukset kuten esim. tontin vaativista perustamisolosuhteista aiheutuvat kustannukset jne.

Kustannusarvion laskenta perustuu Tampereen teknillisen yliopiston rakentamistalouden laitoksella tehdyn tutkimustyön yhteydessä kehitettyyn menetelmään ja laskentatapaan. Paras tarkkuus saavutetaan tavanomaisessa pientalorakentamisessa. Arvion tarkkuuteen vaikuttavat talon ominaisuuksien ohella mm. paikkakunnan suhdannetilanne rakentamishetkellä. Laskentamenetelmän tarkkuus tavanomaisessa pientalorakentamisessa on n.+/- 5%.

Kustannusarvio on ohjeellinen ja se annetaan sitoumuksetta.

TaloPeli versio 2016.0.1
Kustannustaso 2016.04.30

Tilastokeskus
Rakennuskustannusindeksi 2015
Ohjelman kustannustaso ri-pientalo 100.2
Tampereen teknillinen yliopisto,
rakentamistalous
ohjelma perustuu tutkimukseen ja
kehitykseen
Visual Computing Oy, DI Petri Jyrkkä
tekninen toteutus ja jatkokehitys