

Hankkeen tiedot

1 / 1

Kohteen tiedot

Nimi	M2017-14-Uusi Aamu
Katuosoite	Antellinkatu 1
Postiosoite	50100, Mikkeli
Sähköpostiosoite	
Puhelinnumero	
Rakennuskunta/maakunta	Mikkeli/Etelä-Savo

Huonetilat ja lisätilat

5h+k+s+ph+khh+wc+tk+e+vh	124 hum2
Ulkotiloja	70 m ²
Varastotiloja	0 m ²
Autotalli/-katos	42 m ²

Yhteensä pinta-alat

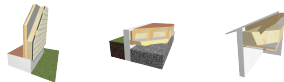
Huoneala	124 hum2
Huoneistoala	129 htm2
Kerrosala	145 kem2
Bruttoala	166 brm2

Talon tiedot

Kerrosluvu	1-krs
Pohjan muoto	Suorakaide
Kattotyyppi	Porrastettu pulpettikatto

Talon rakenteet

Runko ja julkisivu	Puurunko-lautaverho
Alapohja	Tuulettuva puupalkistoalapohja
Yläpohja	Puurakenteinen yläpohja
Katemateriaali	Pelti



Talotekniikka

Lämmitysjärjestelmä	Kaukolämpö (lämmönjako: 3,4,5)
Lämmönjako	4. vesikiertoinen lattialämmitys
Ilmanvaihto	Koneellinen tulo- ja poistoilma, Ito=70%
Siivous	Ei keskussiivousjärjestelmää

Laskijan tiedot

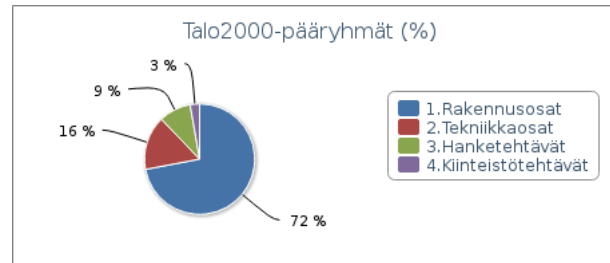
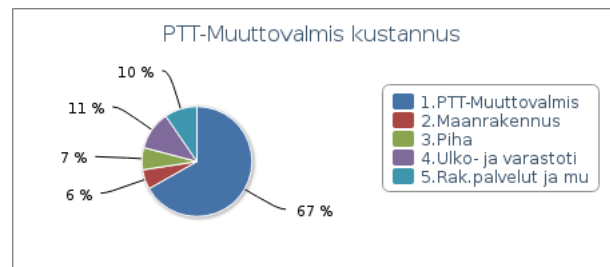
Nimi	Asuntomessut TaloPeli
Katuosoite	PL 230
Postiosoite	33101, Tampere
Sähköpostiosoite	petri.jyrkka@talopeli.fi
Puhelinnumero	-

Yhteensä kustannukset

Tontin kustannus	0 €
Käyttäjän lisäämät kustannukset	20 000 €
Laskettu kokonaiskustannus	287 500 €
Omatoinen säästö	0 €
Yhteensä	307 500 €

Tunnuslukuja

Huoneistoalaa kohti	2 380 €/htm2
Bruttoalaa kohti	1 850 €/brm2
Sijainnin kustannusvaikutus	98,0
Käytetty rak.kust.indeksi (2015=100)	99,6



Kustannusarvio kattaa talon rakentamisesta aiheutuvat kustannukset: materiaalit, työn sivukuluneen ja arvonlisäveron sekä käyttäjän itse lisäämät kustannukset kuten esim. tontin vaativista perustamisolosuhteista aiheutuvat kustannukset jne.

Kustannusarvion laskenta perustuu Tampereen teknillisen yliopiston rakentamistalouden laitoksella tehdyn tutkimustyön yhteydessä kehitettyyn menetelmään ja laskentatapaan. Paras tarkkuus saavutetaan tavanomaisessa pientalorakentamisessa. Arvion tarkkuuteen vaikuttavat talon ominaisuuksien ohella mm. paikkakunnan suhdannetilanne rakentamishetkellä. Laskentamenetelmän tarkkuus tavanomaisessa pientalorakentamisessa on n.+/- 5%.

Kustannusarvio on ohjeellinen ja se annetaan sitoumuksetta.

TaloPeli versio 2017.0.1

Kustannustaso 2017.04.30

Tilastokeskus

Rakennuskustannusindeksi 2015

Ohjelman kustannustaso ri-pientalo 99.64

Tampereen teknillinen yliopisto,

rakentamistalous

ohjelma perustuu tutkimukseen ja

kehitykseen

Visual Computing Oy, DI Petri Jyrkkä

tekninen toteutus ja jatkokehitys