

Hankkeen tiedot

Kohteen tiedot

Nimi	04-Merihelmi
Katuosoite	Aurinkolammentie 26
Postiosoite	85100, Kalajoki
Sähköpostiosoite	
Puhelinnumero	
Rakennuskunta/maakunta	Kalajoki/Pohjois-Pohjanmaa

Huonetilat ja lisätilat

3h+k+s+ph+khh+wc+e+aula	133 hum2
Ulkotiloja	124 m ²
Varastotiloja	5 m ²
Autotalli/-katos	21 m ²

Yhteensä pinta-alat

Huoneala	133 hum2
Huoneistoala	135 htm2
Kerrosala	164 kem2
Bruttoala	282 brm2

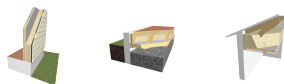
Talon tiedot

Kerrosluvu	1½-krs pk
Pohjan muoto	S-malli
Kattotyyppi	Harjakatto



Talon rakenteet

Runko ja julkisivu	Puurunko-lautaverhous
Alapohja	Tuulettuva puupalkistoalapohja
Yläpohja	Puurakenteinen yläpohja
Katemateriaali	Huopa



Talotekniikka

Lämmitysjärjestelmä	Maalämpöpumppu (lämmönjako: 3,4,5)
Lämmönjako	4. vesikiertoinen lattialämmitys
Ilmanvaihto	Koneellinen tulo- ja poistoilma, lto=70%
Siivous	Ei keskussiivousjärjestelmää

Laskijan tiedot

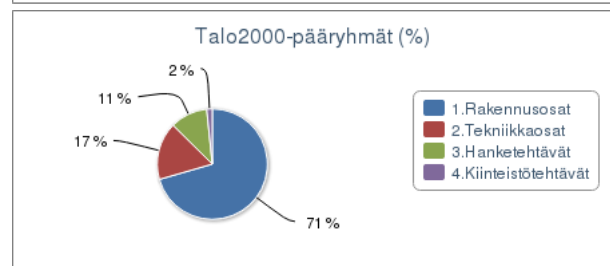
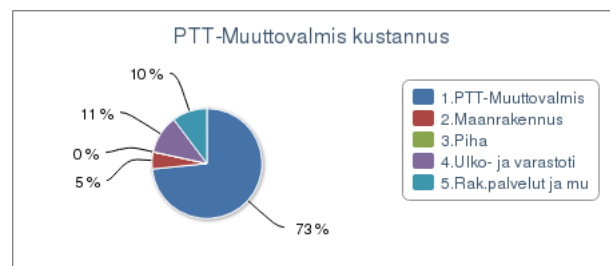
Nimi	Asuntomessut TaloPeli
Katuosoite	PL 230
Postiosoite	33101, Tampere
Sähköpostiosoite	petri.jyrkka@talopeli.fi
Puhelinnumero	-

Yhteensä kustannukset

Tontin kustannus	0 €
Käyttäjän lisäämät kustannukset	0 €
Laskettu kokonaiskustannus	356 800 €
Omatoiminen säästö	0 €
Yhteensä	356 800 €

Tunnuslukuja

Huoneistoalaa kohti	2 640 €/htm2
Bruttoalaa kohti	1 270 €/brm2
Sijainnin kustannusvaikutus	98,0
Käytetty rak.kust.indeksi (2010=100)	107,6



Kustannusarvio kattaa talon rakentamisesta aiheutuvat kustannukset: materiaalit, työn sivukuluneen ja arvonlisäveron sekä käyttäjän itse lisäämät kustannukset kuten esim. tontin vaativista perustamisolosuhteista aiheutuvat kustannukset jne.

Kustannusarvion laskenta perustuu Tampereen teknillisen yliopiston rakentamistalouden laitoksella tehdyn tutkimustyön yhteydessä kehitettyyn menetelmään ja laskentatapaan. Paras tarkkuus saavutetaan tavanomaisessa pientalorakentamisessa. Arvion tarkkuuteen vaikuttavat talon ominaisuuksien ohella mm. paikkakunnan suhdannetilanne rakentamishetkellä. Laskentamenetelmän tarkkuus tavanomaisessa pientalorakentamisessa on n.+/- 5%.

Kustannusarvio on ohjeellinen ja se annetaan sitoumuksetta.

TaloPeli versio 2014.0.1

Kustannustaso 2014.04.30

Tilastokeskus

Rakennuskustannusindeksi 2010

Ohjelman kustannustaso ri-pientalo 107.6

Tampereen teknillinen yliopisto,

rakentamistalous

ohjelma perustuu tutkimukseen ja

kehitykseen

Visual Computing Oy, DI Petri Jyrkkä

tekninen toteutus ja jatkokehitys