

## Hankkeen tiedot

### Kohteen tiedot

Nimi	33 - Kanerva V-96
Katuosoite	Freesiatie 3
Postiosoite	40200, Jyväskylä
Sähköpostiosoite	
Puhelinnumero	
Rakennuskunta/maakunta	Jyväskylä/Keski-Suomi

### Huonetilat ja lisätilat

4h+k+s+ph+khh+wc+e+vh	92 hum2
Ulkotiloja	21 m <sup>2</sup>
Varastotiloja	0 m <sup>2</sup>
Autotalli/-katos	0 m <sup>2</sup>

### Yhteensä pinta-alat

Huoneala	92 hum2
Huoneistoala	96 htm2
Kerrosala	108 kem2
Bruttoala	108 brm2

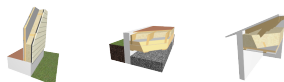
### Talon tiedot

Kerrosluvu	1-kr
Pohjan muoto	Suorakaide
Kattotyyppi	Porrastettu pulpettikatto



### Talon rakenteet

Runko ja julkisivu	Puurunko-lautaverhous
Alapohja	Tuulettuva puupalkistoalapohja
Yläpohja	Puurakenteinen yläpohja
Katemateriaali	Pelti



### Talotekniikka

Lämmitysjärjestelmä	Maalämpöpumppu (lämmönjako: 3,4,5)
Lämmönjako	4. vesikiertoinen lattialämmitys
Ilmanvaihto	Koneellinen tulo- ja poistoilma, lto=70%
Siivous	Ei keskussiivousjärjestelmää

### Laskijan tiedot

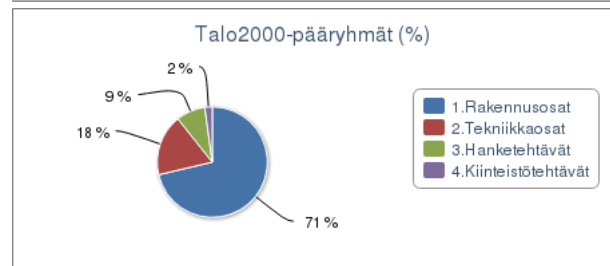
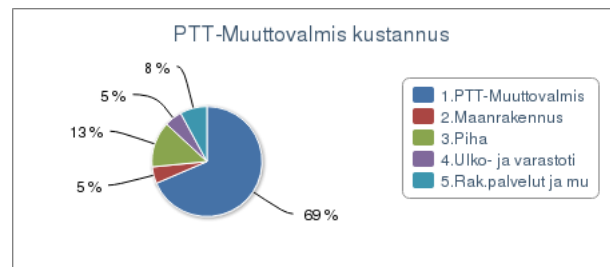
Nimi	Asuntomessut TaloPeli
Katuosoite	PL 230
Postiosoite	33101, Tampere
Sähköpostiosoite	petri.jyrkka@talopeli.fi
Puhelinnumero	-

### Yhteensä kustannukset

Tontin kustannus	0 €
Käyttäjän lisäämät kustannukset	36 000 €
Laskettu kokonaiskustannus	231 700 €
Omatoinen säästö	0 €
<b>Yhteensä</b>	<b>267 700 €</b>

### Tunnuslukuja

Huoneistoalaa kohti	2 790 €/htm2
Bruttoalaa kohti	2 480 €/brm2
Sijainnin kustannusvaikutus	100,0
Käytetty rak.kust.indeksi (2010=100)	107,6



**Kustannusarvio kattaa** talon rakentamisesta aiheutuvat kustannukset: materiaalit, työn sivukuluneen ja arvonlisäveron sekä käyttäjän itse lisäämät kustannukset kuten esim. tontin vaativista perustamisolosuhteista aiheutuvat kustannukset jne.

**Kustannusarvion laskenta** perustuu Tampereen teknillisen yliopiston rakentamistalouden laitoksella tehdyn tutkimustyön yhteydessä kehitettyyn menetelmään ja laskentatapaan. Paras tarkkuus saavutetaan tavanomaisessa pientalorakentamisessa. Arvion tarkkuuteen vaikuttavat talon ominaisuuksien ohella mm. paikkakunnan suhdannetilanne rakentamishetkellä. Laskentamenetelmän tarkkuus tavanomaisessa pientalorakentamisessa on n.+/- 5%.

**Kustannusarvio on ohjeellinen ja se annetaan sitoumuksetta.**

TaloPeli versio 2014.0.1  
Kustannustaso 2014.04.30

**Tilastokeskus**  
Rakennuskustannusindeksi 2010  
Ohjelman kustannustaso ri-pientalo 107.6  
**Tampereen teknillinen yliopisto,**  
**rakentamistalous**  
ohjelma perustuu tutkimukseen ja  
kehitykseen  
**Visual Computing Oy, DI Petri Jyrkkä**  
tekninen toteutus ja jatkokehitys