

## Hankkeen tiedot

### Kohteen tiedot

Nimi	03 - Elämän lanka
Katuosoite	Rekoolikatu 1
Postiosoite	40200, Jyväskylä
Sähköpostiosoite	
Puhelinnumero	
Rakennuskunta/maakunta	Jyväskylä/Keski-Suomi

### Huonetilat ja lisätilat

8h+k+ph+kph+khh+e+aula+vh	184 hum2
Ulkotiloja	80 m <sup>2</sup>
Varastotiloja	36 m <sup>2</sup>
Autotalli/-katos	42 m <sup>2</sup>

### Yhteensä pinta-alat

Huoneala	184 hum2
Huoneistoala	191 htm2
Kerrosala	221 kem2
Bruttoala	331 brm2

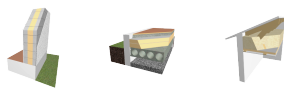
### Talon tiedot

Kerrosluku	2-krs
Pohjan muoto	Suorakaide
Kattotyyppi	Harjakatto



### Talon rakenteet

Runko ja julkisivu	Harkkorunko-rappaus
Alapohja	Tuulettuva ontelolaatta-alapohja
Yläpohja	Puurakenteinen yläpohja
Katemateriaali	Pelti



### Talotekniikka

Lämmitysjärjestelmä	Kaukolämpö (lämmönjako: 3,4,5)
Lämmönjako	4. vesikiertoinen lattialämmitys
Ilmanvaihto	Koneellinen tulo- ja poistoilma, lto=70%
Siivous	Ei keskussiivousjärjestelmää

### Laskijan tiedot

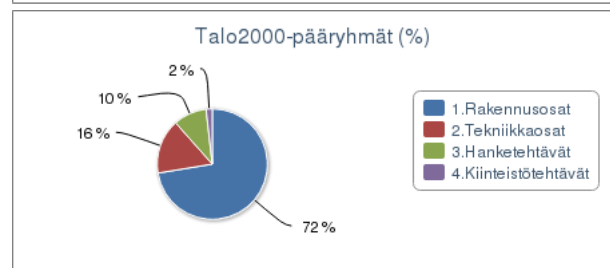
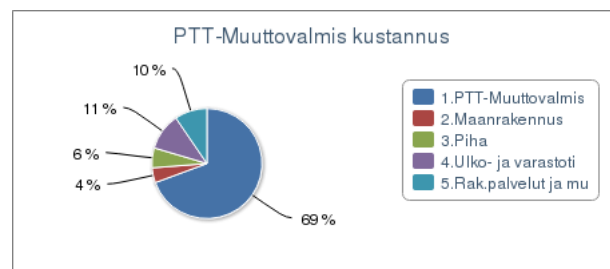
Nimi	Asuntomessut TaloPeli
Katuosoite	PL 230
Postiosoite	33101, Tampere
Sähköpostiosoite	petri.jyrkka@talopeli.fi
Puhelinnumero	-

### Yhteensä kustannukset

Tontin kustannus	0 €
Käyttäjän lisäämät kustannukset	28 000 €
Laskettu kokonaiskustannus	451 600 €
Omatoinen säästö	0 €
<b>Yhteensä</b>	<b>479 600 €</b>

### Tunnuslukuja

Huoneistoalaa kohti	2 510 €/htm2
Bruttoalaa kohti	1 450 €/brm2
Sijainnin kustannusvaikutus	100,0
Käytetty rak.kust.indeksi (2010=100)	107,6



**Kustannusarvio kattaa** talon rakentamisesta aiheutuvat kustannukset: materiaalit, työn sivukuluneen ja arvonlisäveron sekä käyttäjän itse lisäämät kustannukset kuten esim. tontin vaativista perustamisolosuhteista aiheutuvat kustannukset jne.

**Kustannusarvion laskenta** perustuu Tampereen teknillisen yliopiston rakentamistalouden laitoksella tehdyn tutkimustyön yhteydessä kehitettyyn menetelmään ja laskentatapaan. Paras tarkkuus saavutetaan tavanomaisessa pientalorakentamisessa. Arvion tarkkuuteen vaikuttavat talon ominaisuuksien ohella mm. paikkakunnan suhdannetilanne rakentamishetkellä. Laskentamenetelmän tarkkuus tavanomaisessa pientalorakentamisessa on n.+/- 5%.

**Kustannusarvio on ohjeellinen ja se annetaan sitoumuksetta.**

TaloPeli versio 2014.0.1

Kustannustaso 2014.04.30

Tilastokeskus

Rakennuskustannusindeksi 2010

Ohjelman kustannustaso ri-pientalo 107.6

Tampereen teknillinen yliopisto,

rakentamistalous

ohjelma perustuu tutkimukseen ja

kehitykseen

Visual Computing Oy, DI Petri Jyrkkä

tekninen toteutus ja jatkokehitys