

Hankkeen tiedot

Kohteen tiedot

Nimi	23. Villa Metsätähti
Katuosoite	Lounatuulentie 17
Postiosoite	05840, Hyvinkää, Suomi
Sähköpostiosoite	
Puhelinnumero	
Rakennuskunta/maakunta	Hyvinkää/Uusimaa

Huonetilat ja lisätilat

6h+k+s+ph+khh+wc+e+vh	184 hum2
Ulkotiloja	44 m ²
Varastotiloja	17 m ²
Autotalli/-katos	42 m ²

Yhteensä pinta-alat

Huoneala	184 hum2
Huoneistoala	191 htm2
Kerrosala	217 kem2
Bruttoala	234 brm2

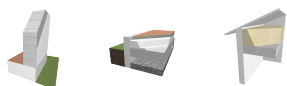
Talon tiedot

Kerrosluvu	Loivarinne
Pohjan muoto	S-muun.
Kattotyyppi	Porrastettu pulpettikatto



Talon rakenteet

Runko ja julkisivu	Kevytbetoni-rappaus
Alapohja	Tuulettuva kevytbetonialapohja
Yläpohja	Kevytbetoni yläpohja
Katemateriaali	Pelti



Talotekniikka

Lämmitysjärjestelmä	Maalämpöpumppu (lämmönjako: 3,4,5)
Lämmönjako	4. vesikiertoinen lattialämmitys
Ilmanvaihto	Koneellinen tulo- ja poistoilma, lto=70%
Siivous	Keskuspölynimuri

Laskijan tiedot

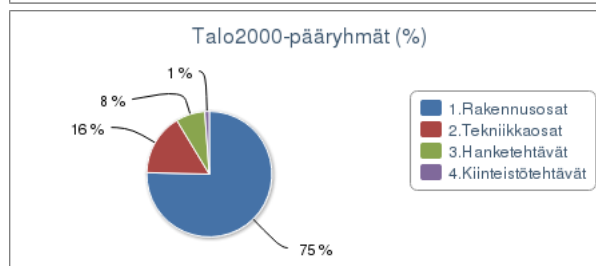
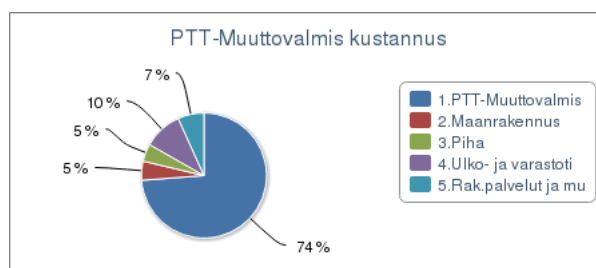
Nimi	TaloPeli
Katuosoite	PL 230
Postiosoite	33101, Tampere
Sähköpostiosoite	petri.jyrkka@talopeli.fi
Puhelinnumero	-

Yhteensä kustannukset

Tontin kustannus	0 €
Käyttäjän lisäämät kustannukset	25 000 €
Laskettu kokonaiskustannus	527 800 €
Omatoiminen säästö	0 €
Yhteensä	552 800 €

Tunnuslukuja

Huoneistoalaa kohti	2 890 €/htm2
Bruttoalaa kohti	2 360 €/brm2
Sijainnin kustannusvaikutus	112,0
Käytetty rak.kust.indeksi (2010=100)	106,9



Kustannusarvio kattaa talon rakentamisesta aiheutuvat kustannukset: materiaalit, työn sivukuluneen ja arvonlisäveron sekä käyttäjän itse lisäämät kustannukset kuten esim. tontin vaativista perustamisolosuhteista aiheutuvat kustannukset jne.

Kustannusarvion laskenta perustuu Tampereen teknillisen yliopiston rakentamistalouden laitoksella tehdyn tutkimustyön yhteydessä kehitettyyn menetelmään ja laskentatapaan. Paras tarkkuus saavutetaan tavanomaisessa pientalorakentamisessa. Arvion tarkkuuteen vaikuttavat talon ominaisuuksien ohella mm. paikkakunnan suhdannetilanne rakentamishetkellä. Laskentamenetelmän tarkkuus tavanomaisessa pientalorakentamisessa on n.+/- 5%.

Kustannusarvio on ohjeellinen ja se annetaan sitoumuksetta.

TaloPeli versio 2013.0.1
Kustannustaso 2013.05.15

Tilastokeskus

Rakennuskustannusindeksi 2010
Ohjelman kustannustaso ri-pientalo 106.9

Tampereen teknillinen yliopisto,
rakentamistalous

ohjelma perustuu tutkimukseen ja
kehitykseen

Visual Computing Oy, DI Petri Jyrkkä
tekninen toteutus ja jatkokehitys